



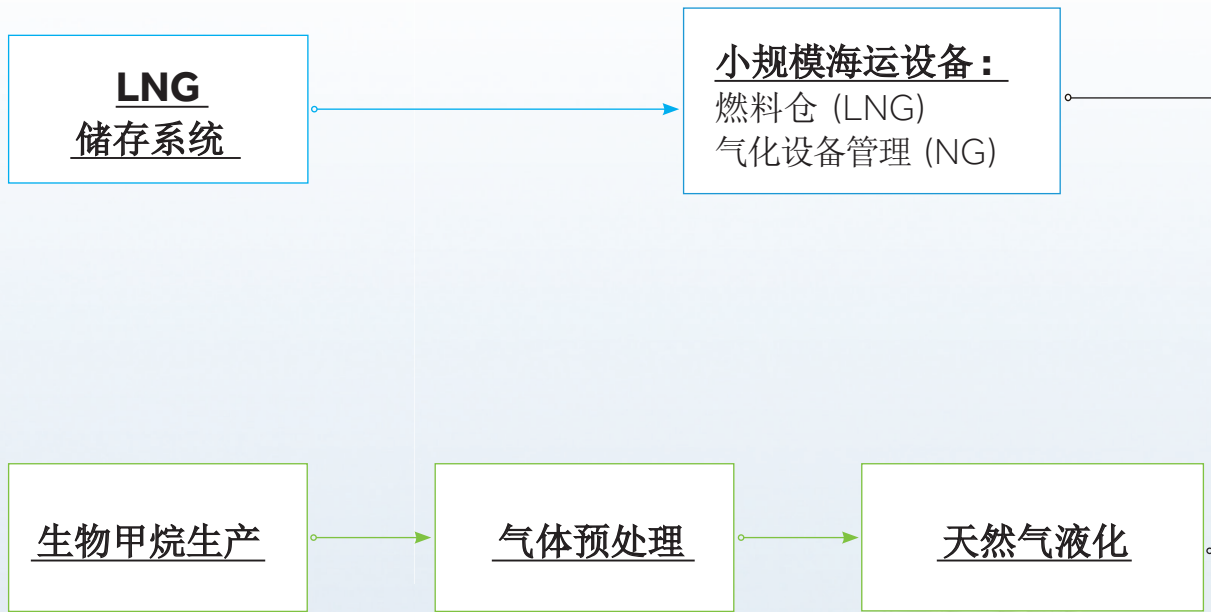
TÜVRheinland®  
**CERT**  
ISO 9001

# LNG & 天然气 解决方案 中小规模设备应用



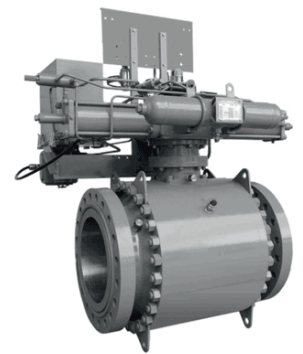
CN-2016

**Meca-inox**  
BALL VALVES



**与合作伙伴联合出品：**

- 低温顶装式球阀最大尺寸至12寸
- 对夹式 & 顶装式球阀最大尺寸至30寸



50年专注于不锈钢球阀的生产和研发，美嘉诺为客户提供**性能可靠，坚固耐用，适用创新**的产品来满足客户严格的要求。

基于15年工业气体行业的低温球阀的经验，从2010年起，美嘉诺可以为 LNG 市场提供高性能的球阀。我们的球阀产品涵盖低流阻手动和自动开关阀门，三通换向阀门，多阀组的撬装设备，紧急切断阀和用于陆地，海上运输应用的专项认证阀门。

我们的球阀解决方案，致力于您的低温和气相液体管理的最低限度压力下降和工艺优化。

从气体的预处理、液化、运输、气化等阶段，均可发现我们的全系列解决方案，服务于设备的运行和维护。



## 性能 & 认证



### 强度 & 密封性

EN12266-1, ISO5208,  
TA Luft (ISO15848-1)



### 低温功能性测试

EN12266-1, EN1626,  
EN12567, BS6364



### 防火测试

ISO10497 API607/ 6FA



### 清洁

EN12300, EIGA33.06,  
符合法国液空标准

## LNG 三片式球阀 – PY4CY



### DN08 到 DN100 管道尺寸

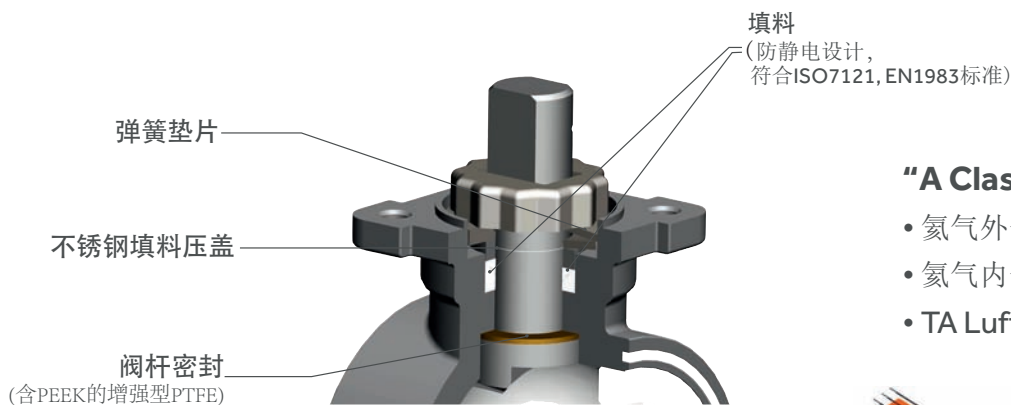
- 316L 不锈钢铸件
- 阀体强度 PN100 到 PN25 (EN12266-1)
- 带上游泄压孔的阀球，有效控制由于液体气化造成的压力升高。
- 整体机加工延长阀杆 & 低温阀杆

尺寸通径	阀门 PN	-196 °C 可操作 Max ΔP	延长阀杆 (mm)
DN15	100 bar	40 bar	200,4
DN25	70 bar	40 bar	248,4
DN40	50 bar	40 bar	294,7
DN50	50 bar	40 bar	311,4
DN65	40 bar	40 bar	361,2
DN80	40 bar	10 bar	373,2
DN100	25 bar	10 bar	398,0

### 机加工连接端

- 316L & 304L 不锈钢
- 均可采用焊接，螺纹和法兰等形式

## EN12567 (A, B & E) 认证 ISO10497 / API6FA / API6D 认证



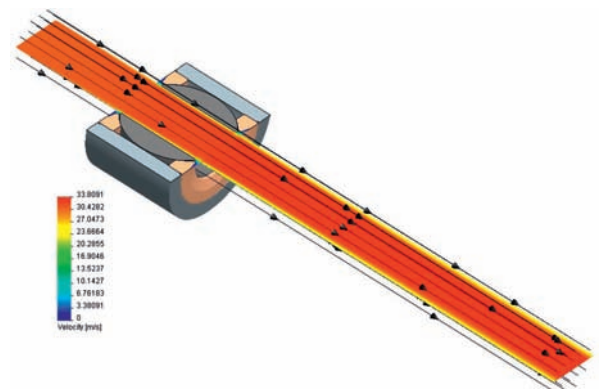
### “A Class” 密封性

- 氦气外部密封测试泄露量  $< 10^{-5} \text{ mbar.l.s}^{-1}$
- 氦气内部密封测试泄露量  $< 10^{-3} \text{ mbar.l.s}^{-1}$
- TA Luft 认证

### 低压损

- 比截止阀低3到7倍

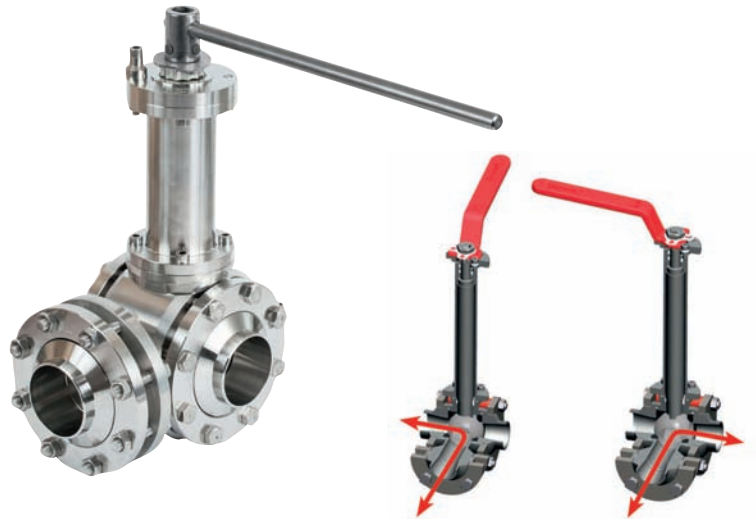
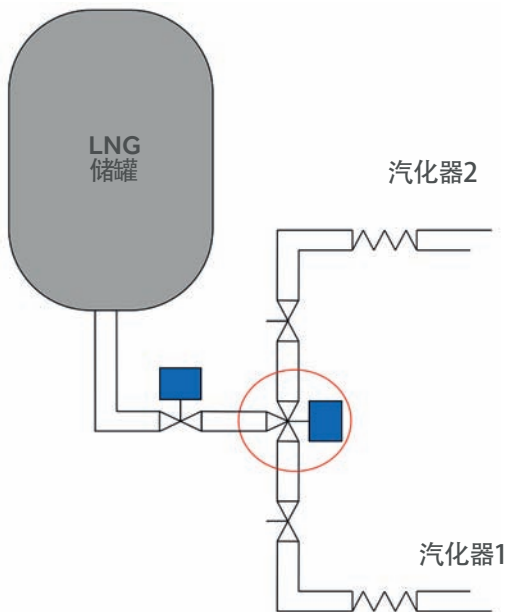
**最小的流量损失  
最大的能源节省**





## LNG 三通低温球阀 – PY4CY 3VLH

汽化器换向 & LNG 分配



一个阀门实现两个阀门的功能

## 自动关断 – PY4CY Fire-Block

储罐紧急切断

- DN20 到 DN50 管道尺寸
- 热熔断器达到 90°C，三分钟之内熔断
- 利用缆绳实现手动
- 紧凑设计
- 维护之前，已通过1300次实际操作测试

无需外接能源  
自动 & 手动



## LNG 三通排气阀 – PY4 3VTH

安全阀应用且便于维护

- DN20 到 DN125 管道尺寸
- 1进2出的阀球通路
- 可锁定手柄
- 功能性符合 EN12567 / BS6364



**密封性能佳 - 易操作  
低流阻**

## 天然气球阀 – PS4 & R2H

天然气工业管理



- DN08 到 DN200 管道尺寸
- 316L 不锈钢铸件
- 阀体强度 PN100 到 PN25
- 全系列连接方式（对焊，承插焊，BSP & NPT 螺纹）
- “A Class” 密封性 (EN12266-1)
- “TA Luft” 认证

**可靠 & 性能  
技术 & 灵活**



**Emission Control Area (ECA)** 倡导减少污染  
LNG 在船用燃料方向的应用已经成为LNG市场的重要组成部分。

我们的团队具有丰富的**经验**和**知识**来满足LNG海上应用的严格要求。

基于球阀的专业技术，美嘉诺设计出了低流阻**解决方案**，并且通过各项专业认证。

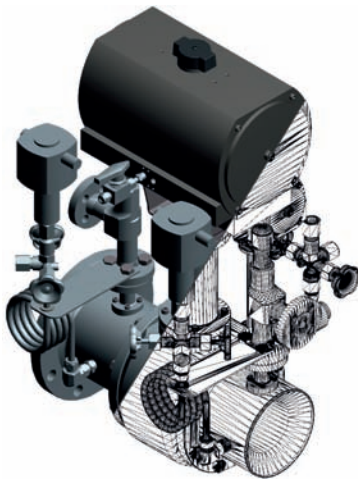


LNG 快艇

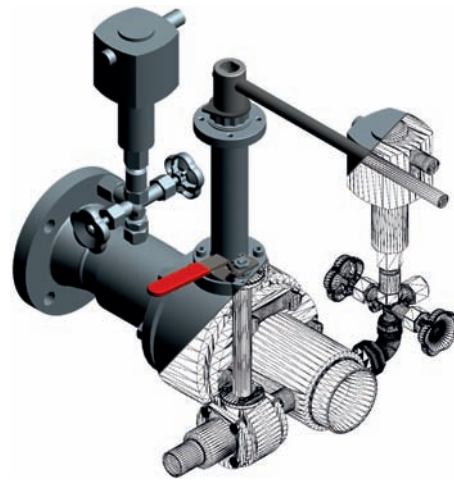
设计认证通过：



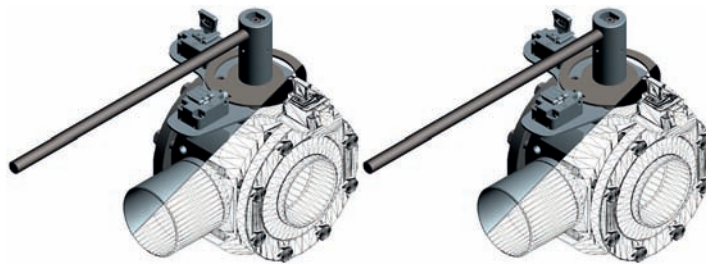
自定义产品用于海上LNG应用



LNG 燃料仓



LNG 回气控制



作为 LNG 排气安全阀使用的双子换向阀

**专业的项目组团队将会全程管理项目的进展，生产的进度以及各项认证的审核。**

# Meca-inox

BALL VALVES

高品质球阀

来自法国

服务全球



[meca-inox.com](http://meca-inox.com)

美嘉诺阀门（大连）有限公司

大连开发区金港企业配套园二期18#  
116600 辽宁-中国  
+86 (0411) 8574 9209  
infos@meca-inox.com.cn

[meca-inox.com](http://meca-inox.com)



A BRAND OF GROUP

**Meca-inox**  
SINCE 1955